



Ministero dell'Istruzione, dell'Università e della Ricerca



**ISTITUTO COMPRESIVO STATALE "SAVERIO GATTI"**

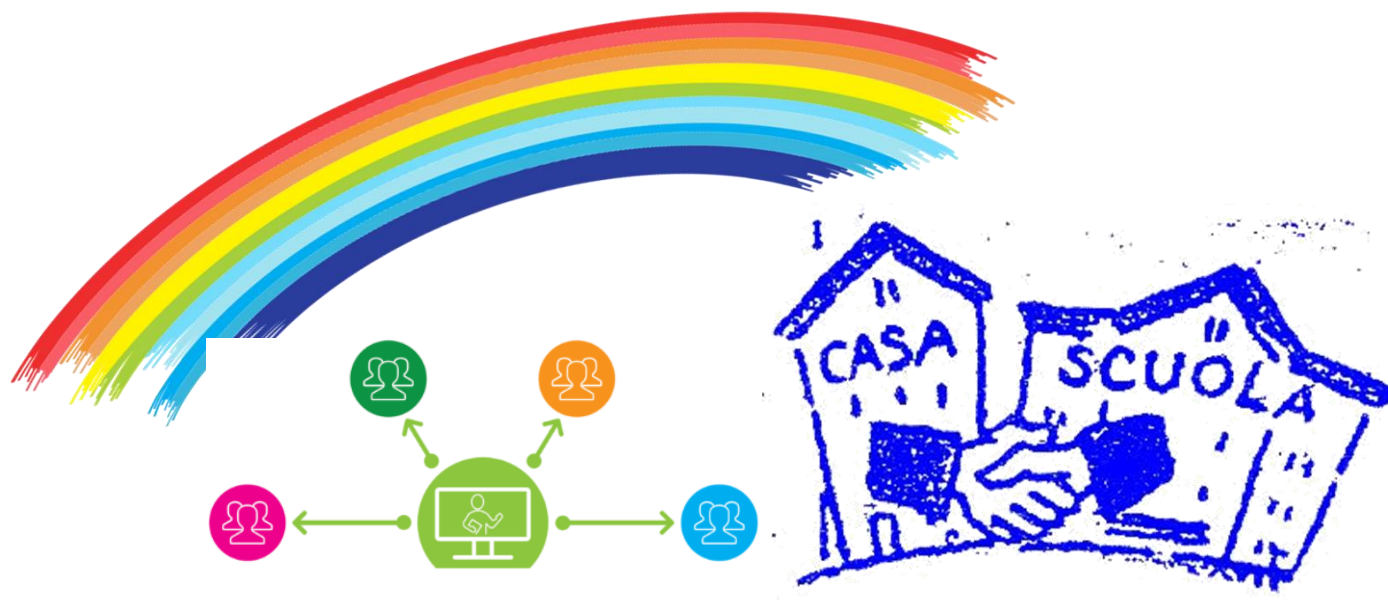
Scuola Secondaria di 1° grado – Scuola Primaria – Scuola dell'Infanzia

Via G. Amendola n. 53 Lamezia Terme – Tel./Fax 0698.462500-

[www.icsgatti-lameziaterme.gov.it](http://www.icsgatti-lameziaterme.gov.it) e-mail: [czic84400q@istruzione.it](mailto:czic84400q@istruzione.it)

[czic84400q@pec.istruzione.it](mailto:czic84400q@pec.istruzione.it)

- Cod.mecc. CZIC84400Q – C.F. 92002540794



# GRIGLIE DI VALUTAZIONE

# DAD

Anno scolastico 2019/2020



## VALUTAZIONE DAD A.S. 2019/2020

### **INFANZIA**

Documento di valutazione finale del percorso formativo	<i>pag. 2</i>
Griglia Valutazione DaD	<i>pag. 6</i>

### **PRIMARIA**

Griglia descrittori di competenze	<i>pag. 9</i>
Griglia valutazione discipline	<i>pag. 10</i>
Griglia valutazione comportamento	<i>pag. 12</i>
Piano di Integrazione degli Apprendimenti (PIA)	<i>pag. 13</i>
Piano di Apprendimento Individualizzato (PAI)	<i>pag. 17</i>

### **SECONDARIA I GRADO**

Griglia di valutazione delle attività didattiche a distanza	<i>pag. 20</i>
Griglia di valutazione delle prove didattica a distanza	<i>pag. 22</i>
Griglia di valutazione comportamento didattica a distanza	<i>pag. 23</i>
Griglia di valutazione finale didattica a distanza	<i>pag. 24</i>
Piano di Integrazione degli Apprendimenti	<i>pag. 25</i>
Piano di Apprendimento Individualizzato	<i>pag. 28</i>

### **ALUNNI CON BES**

Griglia per alunni con BES (PDP o PEP)	<i>pag. 30</i>
Griglia per alunni con BES (PEI)	<i>pag. 34</i>
Rimodulazione PEI-PEP	<i>pag. 37</i>

### **ESAMI DI STATO**

Griglia valutazione discussione dell'elaborato	<i>pag. 43</i>
Griglia valutazione dell'elaborato alunni con BES (L.104/92)	<i>pag. 44</i>
Griglia valutazione colloquio alunni con BES (L.104/92)	<i>pag. 45</i>
Griglia valutazione alunno privatista	<i>pag. 46</i>



# INFANZIA



# INFANZIA



## DOCUMENTO DI VALUTAZIONE FINALE DEL PERCORSO FORMATIVO

### RILEVAZIONE DEI TRAGUARDI DI COMPETENZE RAGGIUNTI NEI CINQUE CAMPI DI ESPERIENZA

#### Livelli relativi all'acquisizione delle competenze di ciascun campo d'esperienza

LIVELLI	DESCRITTORI
AVANZATO (A)	Il bambino svolge compiti e problemi complessi in situazioni anche non note, mostrando padronanza nell'uso delle conoscenze e delle abilità. Sa proporre e sostenere le proprie opinioni e assumere autonomamente decisioni consapevoli.
INTERMEDIO (I)	Il bambino svolge compiti e risolve problemi complessi in situazioni note, compie scelte consapevoli, mostrando di saper utilizzare le conoscenze e le abilità conseguite.
BASE (B)	Il bambino svolge compiti semplici in situazioni note, mostrando di possedere conoscenze e abilità essenziali e di saper applicare regole e procedure fondamentali.



<b>I CAMPO DI ESPERIENZA: IL SE' E L'ALTRO</b>	
<b>COMPETENZE</b>	<b>LIVELLO</b>
Rafforza l'autonomia, l'autostima e il senso dell'identità personale.	
Rispetta e aiuta gli altri, attraverso la conoscenza delle tradizioni della famiglia e della comunità.	
Lavora in gruppo, collabora per trovare soluzioni, accetta opinioni diverse dalle proprie e cerca di perseguire un Obiettivo condiviso.	
Riflette sui sentimenti di solidarietà e acquisisce comportamenti relazionali positivi attraverso confronti e discussioni rispettando regole di convivenza.	
Si riconosce parte di un gruppo di bambini e si rende conto di appartenere ad un gruppo familiare, sociale, scolastico.	
Conosce la propria realtà territoriale (luoghi, storie, tradizioni) e quella di altri bambini (vicini e lontani) per confrontare le diverse situazioni.	

<b>II CAMPO DI ESPERIENZA: IL CORPO E IL MOVIMENTO</b>	
<b>COMPETENZE</b>	<b>LIVELLO</b>
Conosce e denomina parti, elementi e caratteristiche del corpo, su se stesso, sugli altri e su un'immagine in situazioni statiche e dinamiche	
Acquisisce buone norme igieniche e comportamentali nell'alimentazione, nel vestirsi.	
Si muove liberamente e correttamente nello spazio disponibile attraverso attività quali la corsa, l'equilibrio, da solo e in gruppo.	
Migliora la coordinazione oculo-manuale con il controllo della forza del corpo, con la valutazione del rischio e coordinandosi con gli altri.	
Utilizza e affina le capacità sensoriali, conoscitive, relazionali, ritmiche ed espressive del corpo.	

<b>III CAMPO DI ESPERIENZA: IMMAGINI, SUONI, COLORI</b>	
<b>COMPETENZE</b>	<b>LIVELLO</b>
Sviluppa interesse per l'ascolto della musica, per gli spettacoli di vario tipo e per le opere d'arte.	
Sa esprimere le proprie emozioni attraverso il disegno, la pittura e la manipolazione con tecniche diverse.	
Comunica ed esprime emozioni attraverso il linguaggio del corpo.	
Porta a termine il proprio lavoro con interesse e concentrazione.	
Esplora e utilizza, da solo o in gruppo, diversi materiali e strumenti con creatività.	
Utilizza il corpo e la voce per imitare, riprodurre, inventare suoni, rumori, melodie anche col canto, da solo e in gruppo.	
Esplora, ascolta e riproduce graficamente ritmi e alternanze.	

<b>IV CAMPO DI ESPERIENZA: I DISCORSI E LE PAROLE</b>	
<b>COMPETENZE</b>	<b>LIVELLO</b>
Sviluppa la padronanza d'uso del linguaggio verbale.	
Esercita l'espressione verbale in lingua italiana migliorando il proprio lessico.	
Comunica agli altri i propri pensieri e le proprie emozioni.	
Ascolta e comprende narrazioni e letture di storie.	
Sperimenta le prime forme di comunicazione attraverso la scrittura.	
Arricchisce il proprio vocabolario linguistico attraverso le attività compiute nei diversi campi di esperienza.	
Sviluppa fiducia nelle proprie possibilità attraverso la recitazione.	
Adopera lo schema investigativo del "chi, che cosa, quando, come, perché?" per risolvere problemi, chiarire situazioni, raccontare fatti, individuare iposi.	
Ricorda e ricostruisce attraverso l'espressione verbale le esperienze vissute.	

<b>V CAMPO DI ESPERIENZA: LA CONOSCENZA DEL MONDO</b>	
<b>COMPETENZE</b>	<b>LIVELLO</b>
Conta oggetti, immagini, persone; aggiunge, toglie e valuta la quantità; ordina e raggruppa per colore, forma, grandezza.	
Utilizza semplici simboli per registrare informazioni e conoscenze.	
Coglie le trasformazioni naturali formulando semplici ipotesi.	
Individua oggetti, persone ed eventi nello spazio e usa correttamente i concetti spaziali più semplici.	
Prova interesse per gli strumenti tecnologici e ne scopre funzioni possibili per l'uso.	
Colloca persone, fatti ed eventi nel tempo e usa correttamente i concetti temporali più semplici.	

<p><b>PROFILO DELL'ALUNNO IN USCITA</b></p>
---

**La frequenza è stata:**

- regolare
  assidua
  periodica
  saltuaria

**Data** \_\_\_\_\_

**Il Dirigente Scolastico**

\_\_\_\_\_

**Le insegnanti**

\_\_\_\_\_

\_\_\_\_\_

\_\_\_\_\_

\_\_\_\_\_

**Il genitore (o chi ne fa le veci)**

\_\_\_\_\_

\_\_\_\_\_



**A.S. 2019/2020**



## PREMESSA

Nella didattica a distanza, risulta difficile, se non a volte impossibile, l'osservazione sistematica dei bambini in situazione di gioco libero guidato, nelle attività programmate, nelle conversazioni individuali e di gruppo, nell'uso di materiale più o meno strutturato e nelle rappresentazioni grafiche svolte. Nel limite del possibile, le docenti, grazie anche alla collaborazione interattiva delle famiglie, possono comunque osservare e in qualche modo registrare le risposte degli alunni alle attività proposte a distanza.

Le insegnanti della scuola dell'infanzia utilizzeranno questa griglia integrativa per poter valutare al meglio gli alunni in uscita, esprimendo una valutazione

<b>GRIGLIA DI VALUTAZIONE</b>	
<b>ALUNNO:</b>	
<b>DESCRITTORI DI OSSERVAZIONE DAD</b>	<b>LIVELLO</b>
Interazione a distanza con l'alunno e la sua famiglia	
Partecipazione alle attività proposte	
Rispetto delle consegne	
Completezza del lavoro svolto	
Entusiasmo ed interesse per le attività proposte	

<b>LIVELLI</b>	<b>DESCRITTORI DI VALUTAZIONE</b>
<b>OTTIMO</b>	Il bambino interagisce, partecipa, rispetta e completa con assiduità ed entusiasmo tutte le attività proposte.
<b>BUONO</b>	Il bambino interagisce, partecipa, rispetta e completa regolarmente e in modo sereno le attività proposte.
<b>SUFFICIENTE</b>	Il bambino interagisce e partecipa saltuariamente, rispettando e completando in parte le attività proposte
<b>NON SUFFICIENTE</b>	Il bambino non prende parte alle attività proposte della didattica a distanza.



ISTITUTO COMPRENSIVO

“SAVERIO GATTI”



PRIMARIA





Ministero dell'Istruzione, dell'Università e della Ricerca  
**ISTITUTO COMPRENSIVO STATALE "SAVERIO GATTI"**  
Scuola Secondaria di 1° grado – Scuola Primaria – Scuola dell'Infanzia  
Via G. Amendola n. 53 Lamezia Terme – Tel./Fax 0698.462500-  
[www.icsgatti-lameziaterme.gov.it](http://www.icsgatti-lameziaterme.gov.it) e-mail: [czic84400q@istruzione.it](mailto:czic84400q@istruzione.it) [czic84400q@pec.istruzione.it](mailto:czic84400q@pec.istruzione.it)  
- Cod.mecc. CZIC84400Q – C.F. 92002540794



## PRIMARIA DESCRITTORI DI COMPETENZE

LIVELLO	VOTO	Colonna1	DESCRIZIONE
AVANZATO	9 10	AVANZATO 9/10	L'allievo comprende in maniera completa ed esaustiva le consegne , le porta a termine in modo ottimale .Riflette sulle proprie interpretazioni e sui comportamenti ad esse connessi ; discute in maniera esaustiva e pertinente le proprie scelte, criticandole ove riscontra punti di debolezza e modificandole in maniera adeguata qualora lo ritiene necessario.
INTERMEDIO	8	INTERMEDIO 7/8	L'allievo comprende in modo pertinente e sensato le consegne , le porta a termine in maniera globalmente corretta. Evidenzia qualche difficoltà nella riflessione critica in merito alle interpretazioni date ,all' organizzazione delle attività ed ai comportamenti attivati.
BASE	7	BASSO 6	L'allievo comprende in modo abbastanza pertinente le consegne le applica correttamente,seppure in maniera puramente esecutiva, con la guida del docente .
INIZIALE	6	INIZIALE 4/5	L'allievo ha difficoltà a svolgere le consegne perfino quelle meramente esecutive ,va seguito passo passo dal docente nello svolgerle.
			VALUTAZIONE LIVELLI DI COMPETENZE PER SCUOLA PRIMARIA

PRIMARIA DESCRITTORI DI COMPETENZE

CLASSE	AMBITI DISCIPLINARI	COMPETENZE SPECIFICHE PER AMBITI DISCIPLINARI	VALUTAZIONE IN DECIMI DAL 10 AL 5	1	2
				ALUNNO	ALUNNA/O
	LINGUISTICO - ESPRESSIVO	L'alunno: legge, comprende, interpreta testi di vario tipo (visivi, narrativi, descrittivi, informativi, espressivi, musicali, comunicativi); utilizza libri di testo o altri testi anche di natura informatica per ricercare, raccogliere e rielaborare le informazioni, i concetti, i dati; produce testi di vario tipo per esprimere stati d'animo, rielaborare esperienze ed esporre punti di vista personali; utilizza gli aspetti comunicativo-relazionali del linguaggio iconico- per entrare in relazione con gli altri; usa la lingua per apprendere argomenti anche di ambiti disciplinari diversi; stabilisce relazioni tra elementi linguistico - comunicativi e culturali appartenenti alla lingua materna e alla lingua straniera.	ITALIANO		
			ARTE IMMAGINE		
			LINGUA INGLESE		
			MUSICA		
	MATEMATICO - SCIENTIFICO E TECNOLOGICO	L'alunno:sviluppa atteggiamenti di curiosità e modi di guardare il mondo che lo stimolano a cercare spiegazioni, ad esplorare e sperimentare lo svolgersi dei più comuni fenomeni, ne immagina e ne verifica le cause; ricerca soluzioni ai problemi, utilizzando le conoscenze acquisite anche in forma digitale. Sviluppa semplici schematizzazioni e modellizzazioni di fatti e fenomeni ricorrendo, quando è il caso, a misure appropriate e a semplici formalizzazioni;conosce e rispetta le regole nell'interazione con gli altri.	MATEMATICA		
			SCIENZE		
			TECNOLOGIA		
			SCIENZE MOTORIE		

	<b>ANTROPOLOGICO E DI CITTADINANZA</b>	L'alunno: riconosce le tracce storiche presenti nel territorio e ne ricava informazioni. Comprende l'importanza delle testimonianze di carattere artistico culturale presenti nel territorio. Ricava informazioni geografiche da una pluralità di fonti. Riconosce e denomina i principali "oggetti" geografici fisici presenti nel proprio territorio; racconta i fatti studiati e sa produrre semplici testi anche utilizzando risorse digitali.	<b>STORIA</b>		
			<b>GEOGRAFIA</b>		
	<b>RELIGIONE CATTOLICA</b>	L'alunno: approfondisce la conoscenza della realtà che lo circonda; si interroga sulla propria identità e sugli "orizzonti di senso" verso cui può aprirsi.	<b>VALUTAZIONE IN DECIMI DA:OTTIMO A INSUFFICIENTE</b>		
<b>VOTO NELLE DISCIPLINE</b>				<b>#####</b>	<b>#####</b>

DATA:

GRIGLIA VALUTAZIONE COMPORTAMENTO

CLASSE	COMPETENZE CHIAVE	INDICATORI	DESCRITTORI	PUNTI	ALUNNA/O	ALUNNA/O	ALUNNA/O	ALUNNA/O	ALUNNA/O	ALUNNA/O	ALUNNA/O	ALUNNA/O	ALUNNA/O	ALUNNA/O	ALUNNA/O	ALUNNA/O	ALUNNA/O	ALUNNA/O	ALUNNA/O	ALUNNA/O	ALUNNA/O	ALUNNA/O	ALUNNA/O	ALUNNA/O	ALUNNA/O	ALUNNA/O	ALUNNA/O	ALUNNA/O	ALUNNA/O	ALUNNA/O								
GRIGLIA DI VALUTAZIONE DEL COMPORTAMENTO	IMPARARE AD IMPARARE	1.Organizzazione nello studio	Assolve in modo consapevole e assiduo agli impegni della DaD rispettando sempre i tempi e le consegne.	10																																		
			Assolve in modo regolare agli impegni nella DaD rispettando i tempi e le consegne.	9																																		
			Assolve in modo complessivamente adeguato agli impegni della DaD, generalmente rispettando i tempi e le consegne.	8																																		
			Assolve in modo abbastanza organizzato agli impegni della DaD non sempre rispetta i tempi e le consegne.	7																																		
			Assolve in modo selettivo e occasionale agli impegni della DaD, non rispettando i tempi e le consegne.	6																																		
	COLLABORARE E PARTECIPARE	3.Interazione alla vita scolastica nelle DaD	Interagisce in modo collaborativo, partecipativo e costruttivo. Favorisce il confronto nel rispetto dei diversi punti di vista e dei ruoli.	10(O)																																		
			Interagisce in modo partecipativo e costruttivo. È disponibile al confronto nel rispetto dei diversi punti di vista e dei ruoli.	9 (D)																																		
			Interagisce attivamente. Cerca di essere disponibile al confronto nel rispetto dei diversi punti di vista e dei ruoli.	8 (D)																																		
			Interagisce in modo complessivamente collaborativo. È abbastanza disponibile al confronto nel rispetto dei diversi punti di vista e dei ruoli.	7 (B)																																		
			Presenta difficoltà a collaborare, a gestire il confronto e a rispettare i diversi punti di vista e i ruoli.	6 (S)																																		
	AGIRE IN MODO AUTONOMO E RESPONSABILE	4.Frequenza* e puntualità (*assiduità nella didattica a distanza)	Frequenza e puntualità esemplari.	10																																		
			Frequenza assidua, quasi sempre puntuale.	9																																		
			Frequenza e puntualità buone.	8																																		
			Frequenza e puntualità non del tutto adeguate.	7																																		
			Dimostra difficoltà a rispettare l'impegno della frequenza e della puntualità.	6																																		
		6.Responsabilità dimostrata nella didattica a distanza	Ha avuto un comportamento pienamente maturo e responsabile.	10																																		
Ha avuto un comportamento responsabile.			9																																			
Ha avuto un comportamento complessivamente adeguato.			8																																			
Il comportamento non è stato sempre adeguato.			7																																			
Ha mostrato superficialità e scarsa responsabilità.			6																																			
VOTO DEL COMPORTAMENTO:					#####	#####	#####	#####	#####	#####	#####	#####	#####	#####	#####	#####	#####	#####	#####	#####	#####	#####	#####	#####	#####	#####	#####	#####	#####	#####	#####	#####	#####	#####	#####	#####		
DATA:	FIRME:																																					





Ministero dell'Istruzione, dell'Università e della Ricerca



ISTITUTO COMPRENSIVO STATALE "SAVERIO GATTI"

Scuola Secondaria di 1° grado – Scuola Primaria – Scuola dell'Infanzia

Via G. Amendola n. 53 Lamezia Terme – Tel./Fax 0698.462500-

[www.icsgatti-lameziate Terme.gov.it](http://www.icsgatti-lameziate Terme.gov.it) e-mail: [czic84400q@istruzione.it](mailto:czic84400q@istruzione.it)

[czic84400q@pec.istruzione.it](mailto:czic84400q@pec.istruzione.it)

- Cod.mecc. CZIC84400Q – C.F. 92002540794



# PIANO DI INTEGRAZIONE DEGLI APPRENDIMENTI

## PRIMARIA



A.S. 2020/2021

<b>CLASSE _____ SEZ _____ PRIMARIA</b>	
<b>UNITA' DI APPRENDIMENTO PER AMBITI DISCIPLINARI AREA LINGUISTICO ESPRESSIVO</b>	
<b>DISCIPLINE</b>	ITALIANO -ARTE IMMAGINE – MUSICA – INGLESE - RELIGIONE  Classe _____ sezione _____ Scuola Primaria Plesso _____  Docenti:
Competenze chiave/competenze culturali da raggiungere	
Competenza personale, sociale e capacità di imparare a imparare. Competenza alfabetica funzionale. Competenza multilinguistica Competenza digitale	
<b>Abilità da promuovere (per discipline)</b>	<b>Conoscenze da consolidare (per discipline)</b>
<b>Utenti destinatari</b>	Alunni classe ..... scuola Primaria
<b>Fase di applicazione</b>	Anno scolastico 2020/2021
<b>Tempi</b>	Prima parte del primo quadrimestre.
<b>Metodologia</b>	Strategie didattiche da adottare.
<b>Strumenti</b>	Piattaforma educativa, in Gsuite con Classroom in DaD; Lim e Pc in aula in presenza...
<b>Valutazione</b>	Valutazione formativa che tiene conto di: prove scritte e orali, osservazioni sistematiche, diari di bordo e autobiografie cognitive.
<b>Risorse umane interne - esterne</b>	Docenti di Italiano, arte immagine, musica, religione. Docenti di sostegno

**UNITA' DI APPRENDIMENTO AREA DISCIPLINARE  
MATEMATICO SCIENTIFICO E TECNOLOGICO**

<b>DISCIPLINE</b>	<b>MATEMATICA- SCIENZE- TECNOLOGIA</b> Classe ____sezione _____Scuola Primaria Plesso _____ Docenti:	
<b>Competenze chiave/competenze culturali da raggiungere</b>		
Competenza matematica e competenze di base in scienza e tecnologia. Competenze digitali.		
<b>Abilità da promuovere (per discipline)</b>	<b>Conoscenze da consolidare (per discipline)</b>	
<b>Utenti destinatari</b>	Alunni classe _____ scuola Primaria	
<b>Fase di applicazione</b>	Anno scolastico 2020/2021	
<b>Tempi</b>	Prima parte del primo quadrimestre.	
<b>Metodologia</b>	Strategie didattiche da adottare.	
<b>Strumenti</b>	Piattaforma educativa in Gsuite con Classroom in DaD; Lim e Pc in aula in presenza.	
<b>Valutazione</b>	Valutazione formativa che tiene conto di: prove scritte e orali, osservazioni sistematiche, diari di bordo e autobiografie cognitive.	
<b>Risorse umane interne - esterne</b>	Docenti di Matematica –Scienze Tecnologia Docenti di sostegno	

**UNITA' DI APPRENDIMENTO AREA DISCIPLINARE  
ANTROPOLOGICO E DI CITTADINANZA**

<b>DISCIPLINE</b>	<b>STORIA- GEOGRAFIA-CITTADINANZA E COSTITUZIONE</b> Classe _____ sezione _____ Scuola Primaria Plesso _____ Docenti:	
<b>Competenze chiave/competenze culturali da raggiungere</b>		
Sviluppare e potenziare nell'alunno le capacità di esprimersi e comunicare in modo creativo e personale. Imparare ad imparare. Consapevolezza ed espressione culturale.		
<b>Abilità da promuovere (per discipline)</b>		<b>Conoscenze da consolidare (per discipline)</b>
<b>Utenti destinatari</b>	Alunni classe _____ scuola primaria.	
<b>Fase di applicazione</b>	Anno scolastico 2020/2021	
<b>Tempi</b>	Prima parte del primo quadrimestre.	
<b>Metodologia</b>	Strategie didattiche da adottare.	
<b>Strumenti</b>	Piattaforma educativa in Gsuite con Classroom in DaD; Lim e Pc in aula in presenza.	
<b>Valutazione</b>	Valutazione formativa che tiene conto di: prove scritte/orali, , osservazioni sistematiche, diari di bordo e autobiografie cognitive.	
<b>Risorse umane interne - esterne</b>	Docenti di Storia e Geografia Docenti di sostegno	

Gli insegnanti di classe



Ministero dell'Istruzione, dell'Università e della Ricerca  
ISTITUTO COMPRENSIVO STATALE "SAVERIO GATTI"  
Scuola Secondaria di 1° grado – Scuola Primaria – Scuola dell'Infanzia  
Via G. Amendola n. 53 Lamezia Terme – Tel./Fax 0698.462500-  
[www.icsgatti-lameziaterme.gov.it](http://www.icsgatti-lameziaterme.gov.it) e-mail: [czic84400q@istruzione.it](mailto:czic84400q@istruzione.it)  
[czic84400q@pec.istruzione.it](mailto:czic84400q@pec.istruzione.it)  
- Cod.mecc. CZIC84400Q – C.F. 92002540794



**SCUOLA PRIMARIA**  
**PIANO DI APPRENDIMENTO INDIVIDUALIZZATO PER GLI ALUNNI AMMESSI**  
**ALLA CLASSE SUCCESSIVA CON INSUFFICIENZE**

**Ai sensi di quanto stabilito nell'art.n.6 comma 1-dell'O.M n.9 del 16 maggio 2020**

**FORMAT**

*(da compilare da parte dei docenti delle discipline in cui gli alunni presentano insufficienze e da allegare al documento di valutazione)*

<p><b>PAI</b> <b>(PIANO DI APPRENDIMENTO INDIVIDUALIZZATO)</b> <b>DA REALIZZARE NEL PERIODO INIZIALE DELL'ANNO SCOLASTICO 2020/21</b></p>
<b>CLASSE E SEZIONE</b>
<b>DISCIPLINA</b>
<b>DOCENTE</b>
<b>ALUNNO</b>



<b>OBIETTIVI DI APPRENDIMENTO DA CONSEGUIRE</b>
<b>EVIDENZE OSSERVABILI</b> (A carico del docente che provvederà a registrarle nella fase di realizzazione dell'unità di apprendimento)
<b>STRATEGIE DA METTERE IN CAMPO PER IL RAGGIUNGIMENTO DEGLI OBIETTIVI PROGRAMMATI</b>
<b>CONTENUTI DA APPROFONDIRE/CONSOLIDARE</b>
<b>MATERIALI CHE L'INSEGNANTE INTENDE UTILIZZARE</b> (motivare le scelte)
<b>STRUMENTI DIGITALI DI STUDIO CHE SI INTENDONO PROPORRE</b>
<b>TIPOLOGIE DI VERIFICA FORMATIVA</b> (prove che si intendono effettuare e modalità di resituzione e valutazione)
<b>TEMPI DI REALIZZAZIONE DELL'INTERVENTO</b>
<b>RISORSE UMANE IMPEGNATE</b>
<b>ALLIEVI DSA E BES (Personalizzazione per gli allievi DSA e con Bisogni educativi non certificati: riportare gli strumenti compensativi e dispensati proposti o utilizzati)</b>

**Il docente della disciplina**

**Il coordinatore di classe**

ISTITUTO COMPRENSIVO

“SAVERIO GATTI”

SECONDARIA I GRADO





Ministero dell'Istruzione, dell'Università e della Ricerca  
**ISTITUTO COMPRENSIVO STATALE "SAVERIO GATTI"**

Scuola Secondaria di 1° grado – Scuola Primaria – Scuola dell'Infanzia  
 Via G. Amendola n. 53 Lamezia Terme – Tel./Fax 0698.462500  
 e-mail: [czic84400q@istruzione.it](mailto:czic84400q@istruzione.it) – [czic84400q@pec.istruzione.it](mailto:czic84400q@pec.istruzione.it) - Cod.mecc. CZIC84400Q – C.F. 92002540794



**SCUOLA SECONDARIA DI I° GRADO, Anno scolastico 2019-2020**  
**GRIGLIA DI VALUTAZIONE DELLE ATTIVITÀ DIDATTICHE A DISTANZA**

COMPETENZE CHIAVE	INDICATORI	DESCRITTORI	MISURAZIONE
<b>COMPETENZA IN MATERIA DI CITTADINANZA</b>	<b>Partecipazione</b> (puntualità nelle consegne)	PUNTUALE (secondo la data di consegna)	5
		ABBASTANZA PUNTUALE (una consegna disattesa secondo la data di consegna)	4
		SALTUARIA ( la metà dei invii richiesti, ma con recupero di consegne precedenti)	3
		SELETTIVO OCCASIONALE (meno della metà degli invii richiesti)	2
		SPORADICA CONSEGNA	1
	<b>Esecuzione delle consegne proposte</b> (Presentazione del compito assegnato)	ORDINATA E PRECISA	5
		ORDINATA	4
		NON SEMPRE ORDINATA	3
		SUFFICIENTEMENTE ORDINATA	2
		NON ORDINATA	1
	<b>Qualità del contenuto</b>	APPREZZABILE / APPROFONDITO (apporto personale all' attività)	5
		COMPLETO ADEGUATO (apporto personale nel complesso adeguato)	4
		ABBASTANZA COMPLETO (apporto personale non sempre adeguato all' attività)	3
		ESSENZIALE	2
		INCOMPLETO E SUPERFICIALE	1

<b>COMPETENZA DIGITALE</b>	<b>Utilizzo degli strumenti digitali</b>	UTILIZZA GLI STRUMENTI DELLA DIDATTICA A DISTANZA IN MODO CONSAPEVOLE ED EFFICACE	5
		UTILIZZA GLI STRUMENTI DELLA DIDATTICA A DISTANZA IN MODO CONSAPEVOLE E NON DEL TUTTO EFFICACE	4
		UTILIZZA GLI STRUMENTI DELLA DIDATTICA A DISTANZA IN MODO DISORGANICO E PARZIALE	3
		HA DIFFICOLTÀ NELL'UTILIZZARE GLI STRUMENTI DELLA DIDATTICA A DISTANZA	2
		SE GUIDATO UTILIZZA GLI STRUMENTI DELLA DIDATTICA A DISTANZA	1
<b>TOTALE</b>			<b>____/20</b>

Legenda:

Il voto scaturisce dalla somma dei punteggi attribuiti alle quattro voci (max. 20 punti), dividendo successivamente per 2 (voto in decimi)	<b>Somma:</b> ____ / 20 <b>Voto:</b> ____ /10 (= <i>Somma diviso 2</i> )
--	---

- 5 - Livello avanzato alto
- 4 - Livello avanzato basso
- 3 - Livello intermedio
- 2 - Livello base
- 1 - livello iniziale

N.B. Voti inferiori a 4 corrispondono a voto 4



Ministero dell'Istruzione, dell'Università e della Ricerca  
**ISTITUTO COMPRENSIVO STATALE "SAVERIO GATTI"**

Scuola Secondaria di 1° grado – Scuola Primaria – Scuola dell'Infanzia  
Via G. Amendola n. 53 Lamezia Terme – Tel./Fax 0698.462500

e-mail: [czic84400q@istruzione.it](mailto:czic84400q@istruzione.it) – [czic84400q@pec.istruzione.it](mailto:czic84400q@pec.istruzione.it) - Cod.mecc. CZIC84400Q – C.F. 92002540794



**SCUOLA SECONDARIA DI I° GRADO, Anno scolastico 2019-2020**  
**GRIGLIA UNICA DI VALUTAZIONE DELLE PROVE DIDATTICA A DISTANZA**

Descrittori di osservazione	Esiguo 1	Insufficiente 2	Sufficiente 3	Buono 4	Ottimo 5
Conoscenza dei contenuti					
Padronanza del linguaggio specifico					
Correttezza completezza e precisione del prodotto					
Competenze disciplinari Materia: _____					

Legenda:

Il voto scaturisce dalla somma dei punteggi attribuiti alle quattro voci (max. 20 punti), dividendo successivamente per 2 (voto in decimi)	<b>Somma:</b> ____ / 20 <b>Voto:</b> ____ /10 (= Somma diviso 2)
--	---

N.B. Voti inferiori a 4 corrispondono a voto 4





Ministero dell'Istruzione, dell'Università e della Ricerca  
**ISTITUTO COMPRENSIVO STATALE "SAVERIO GATTI"**

Scuola Secondaria di 1° grado – Scuola Primaria – Scuola dell'Infanzia  
Via G. Amendola n. 53 Lamezia Terme – Tel./Fax 0698.462500  
e-mail: [czic84400g@istruzione.it](mailto:czic84400g@istruzione.it) – [czic84400g@pec.istruzione.it](mailto:czic84400g@pec.istruzione.it) - Cod.mecc. CZIC84400Q – C.F. 92002540794



**SCUOLA SECONDARIA DI I° GRADO Anno scolastico 2019-2020**  
**RUBRICA DI VALUTAZIONE COMPORTAMENTO DIDATTICA A DISTANZA**

<b>Comportamento</b>	<b>Voto 9-10</b>	<b>Voto 8</b>	<b>Voto 7</b>	<b>Voto 6</b>	<b>Voto 5</b>	<b>Voto 4</b>
Entra con puntualità nell'aula virtuale	Sempre	Quasi sempre	Spesso	A volte	Raramente	Mai
Partecipa ordinatamente ai lavori che vi si svolgono	Sempre	Quasi sempre	Spesso	A volte	Raramente	Mai
Si presenta e si esprime in maniera consona ed adeguata all'ambiente di apprendimento	Sempre	Quasi sempre	Spesso	A volte	Raramente	Mai
Rispetta il turno di parola che è concesso dal docente.	Sempre	Quasi sempre	Spesso	A volte	Raramente	Mai
Rispetta la netiquette	Sempre	Quasi sempre	Spesso	A volte	Raramente	Mai



**GRIGLIA DI VALUTAZIONE FINALE DIDATTICA A DISTANZA**

N.	COGNOME E NOME	Conoscenza contenuti	Padronanza del linguaggio specifico	Correttezza completezza e precisione del prodotto	Competenze disciplinari	Partecipazione	Esecuzione delle consegne	Qualità del contenuto	Utilizzo degli strumenti digitali	Punteggio	Voto	Comportamento
1										0	0	
2										0	0	
3										0	0	
4										0	0	
5										0	0	
6										0	0	
7										0	0	
8										0	0	
9										0	0	
10										0	0	
11										0	0	
12										0	0	
13										0	0	
14										0	0	
15										0	0	
16										0	0	
17										0	0	
18										0	0	
19										0	0	
20										0	0	
21										0	0	
22										0	0	
23										0	0	
24										0	0	

N.B. Il voto finale scaturisce dalla somma dei punteggi attribuiti alle prime quattro voci delle prove DAD (20 punti max) + i punteggi delle successive quattro voci delle attività DAD (20 punti max) che danno un punteggio totale massimo pari a 40: dividendo successivamente per 4, si ottiene il voto in decimi.



Ministero dell'Istruzione, dell'Università e della Ricerca  
ISTITUTO COMPRENSIVO STATALE "SAVERIO GATTI"  
Scuola Secondaria di 1° grado – Scuola Primaria – Scuola dell'Infanzia  
Via G. Amendola n. 53 Lamezia Terme – Tel./Fax 0698.462500-  
[www.icsgatti-lameziaterme.gov.it](http://www.icsgatti-lameziaterme.gov.it) e-mail: [czic84400q@istruzione.it](mailto:czic84400q@istruzione.it)  
[czic84400q@pec.istruzione.it](mailto:czic84400q@pec.istruzione.it)  
- Cod.mecc. CZIC84400Q – C.F. 92002540794



**SCUOLA SECONDARIA DI PRIMO GRADO**  
**PIANO DI INTEGRAZIONE DEGLI APPRENDIMENTI**

**Ai sensi di quanto stabilito nell'art.n.6 commi 2-3e4, dell'O.M n.9 del 16 maggio 2020**

**FORMAT UNITA' DI APPRENDIMENTO**

*(da compilare da parte dei consigli di classe relativo ad attività didattiche non svolte rispetto alle progettazioni di inizio anno)*

<b>PIA</b> <b>(PIANO DI INTEGRAZIONE DEGLI APPRENDIMENTI)</b>
<b>CLASSE E SEZIONE</b>
<b>DISCIPLINA</b>
<b>DOCENTE</b>

**UNITA' DI APPRENDIMENTO DA INTEGRARE  
NEL PERIODO INIZIALE DELL'ANNO SCOLASTICO 2020/2021**

**COMPETENZE DA RAGGIUNGERE**

**EVIDENZE OSSERVABILI** (A carico del docente che provvederà a registrarle nella fase di realizzazione dell'unità di apprendimento)

**CONOSCENZE E ABILITA' DA SVILUPPARE**

**CONOSCENZE E ABILITA' DA CONSOLIDARE**

**CONTENUTI DA INTEGRARE**

**PERIODO DI REALIZZAZIONE**

(Prima parte del primo quadrimestre dell'anno scolastico 2020/2021)

**MATERIALI DI STUDIO E STRUMENTI DIGITALI CHE SI INTENDONO PROPORRE**

L'insegnante li elenchi e ne motivi la scelta:

- materiali (filmati – libri di testo – lezioni sincrone)
- strumenti digitali (es. app. case editrici – piattaforme utilizzate etc)

**INDICARE:**

- a. come si intende effettuare l'interazione con gli alunni (chiamate vocali di classe – videolezioni asincrone – chat etc.)
- b. Tipologie di verifica scritta (es. questionari a risposta aperta, scelta multipla, quiz etc.)
- c. Tipologie di verifiche orali (es. colloqui su piattaforma G-Suite o altro canale)
- d. Come si prevede di realizzare la restituzione dei lavori svolti degli alunni (es. tramite registr elettronico, e-mail, Google Classroom G-Suite)

<p><b>INDICARE</b> le piattaforme che si intendono utilizzare (è preferibile utilizzare principalmente Gsuite già in uso e deliberata dal Collegio dei Docenti)</p>
<p><b>PRECISARE</b> attività di interventi individualizzati per alunni DSA/BES, indicando con accuratezza gli strumenti compensativi e dispensativi che si intendono utilizzare</p>
<p><b>VALUTAZIONE</b> (fermo restando che la valutazione deve essere formativa e formante deve:</p> <ol style="list-style-type: none"><li><b>1. Tenere prioritariamente in considerazione quanto segue:</b><ol style="list-style-type: none"><li>a. Quali risorse l'alunno ha messo in campo nelle attività proposte;</li><li>b. Come interpreta le consegne;</li><li>c. Come le affronta;</li><li>d. Come riflette e si autoregola (come recepisce i feedback)</li></ol></li><li><b>2. Assegnare uno tra i quattro livelli di competenza:</b><ol style="list-style-type: none"><li>a. Iniziale</li><li>b. Base</li><li>c. Intermedio</li><li>d. Avanzato</li></ol></li></ol>

Il docente della disciplina

Il coordinatore di classe



Ministero dell'Istruzione, dell'Università e della Ricerca



ISTITUTO COMPRENSIVO STATALE "SAVERIO GATTI"

Scuola Secondaria di 1° grado – Scuola Primaria – Scuola dell'Infanzia

Via G. Amendola n. 53 Lamezia Terme – Tel./Fax 0698.462500-

[www.icsgatti-lameziaterme.gov.it](http://www.icsgatti-lameziaterme.gov.it) e-mail: [czic84400q@istruzione.it](mailto:czic84400q@istruzione.it)

[czic84400q@pec.istruzione.it](mailto:czic84400q@pec.istruzione.it)

- Cod.mecc. CZIC84400Q – C.F. 92002540794



## SCUOLA SECONDARIA DI PRIMO GRADO

### PIANO DI APPRENDIMENTO INDIVIDUALIZZATO PER GLI ALUNNI AMMESSI

#### ALLA CLASSE SUCCESSIVA CON INSUFFICIENZE

Ai sensi di quanto stabilito nell'art.n.6 comma 1-dell'O.M n.9 del 16 maggio 2020

#### FORMAT

*(da compilare da parte dei docenti delle discipline in cui gli alunni presentano insufficienze e da allegare al documento di valutazione)*

<b>PAI</b> <b>(PIANO DI APPRENDIMENTO INDIVIDUALIZZATO)</b> <b>DA REALIZZARE NEL PERIODO INIZIALE DELL'ANNO SCOLASTICO 2020/21</b>
<b>CLASSE E SEZIONE</b>
<b>DISCIPLINA</b>
<b>DOCENTE</b>
<b>ALUNNO</b>

<b>OBIETTIVI DI APPRENDIMENTO DA CONSEGUIRE</b>
<b>EVIDENZE OSSERVABILI</b> (A carico del docente che provvederà a registrarle nella fase di realizzazione dell'unità di apprendimento)
<b>STRATEGIE DA METTERE IN CAMPO PER IL RAGGIUNGIMENTO DEGLI OBIETTIVI PROGRAMMATI</b>
<b>CONTENUTI DA APPROFONDIRE/CONSOLIDARE</b>
<b>MATERIALI CHE L'INSEGNANTE INTENDE UTILIZZARE</b> (motivare le scelte)
<b>STRUMENTI DIGITALI DI STUDIO CHE SI INTENDONO PROPORRE</b>
<b>TIPOLOGIE DI VERIFICA FORMATIVA</b> (prove che si intendono effettuare e modalità di resituzione e valutazione)
<b>TEMPI DI REALIZZAZIONE DELL'INTERVENTO</b>
<b>RISORSE UMANE IMPEGNATE</b>
<b>ALLIEVI DSA E BES (Personalizzazione per gli allievi DSA e con Bisogni educativi non certificati: riportare gli strumenti compensativi e dispensati proposti o utilizzati)</b>

**Il docente della disciplina**

**Il coordinatore di classe**



Ministero dell'Istruzione, dell'Università e della Ricerca



**ISTITUTO COMPRENSIVO STATALE "SAVERIO GATTI"**

Scuola Secondaria di 1° grado – Scuola Primaria – Scuola dell'Infanzia

Via G. Amendola n. 53 Lamezia Terme – Tel./Fax 0698.462500-

[www.icsgatti-lameziaterme.gov.it](http://www.icsgatti-lameziaterme.gov.it) e-mail: [czic84400q@istruzione.it](mailto:czic84400q@istruzione.it) [czic84400q@pec.istruzione.it](mailto:czic84400q@pec.istruzione.it)

- Cod.mecc. CZIC84400Q – C.F. 92002540794

**A.S. 2019/2020**

**GRIGLIA PER ALUNNI CON BES**

**PER I QUALI E' STATO REDATTO UN PDP O PEP**

<b>ALUNNO</b>	<b>ORDINE DI SCUOLA</b>	<b>CLASSE e SEZIONE</b>	<b>PLESSO</b>

**PRESTAZIONI**

<b>LIVELLO RAGGIUNTO</b>	<b>Non Adeguato</b>	<b>Base</b>	<b>Intermedio</b>	<b>Pienamente Raggiunto</b>
<b>Area linguistico- espressiva</b>				
<b>Area logico- matematica- scientifica</b>				
<b>Area storico- geografica- sociale</b>				

*Griglia di valutazione alunni con BES (PDP – PEP)*



## CARATTERISTICHE COMPORTAMENTALI

<b>LIVELLO RAGGIUNTO</b>	<b>Non rilevabile</b>	<b>Non adeguato</b>	<b>Adeguato</b>
<b>Interagisce rispettando il contesto</b>			
<b>Interagisce con gli adulti tramite video-chiamate</b>			
<b>Mantiene i contatti con i compagni di classe</b>			
<b>Motivazione al lavoro scolastico in ambienti dedicati (spazi virtuali)</b>			
<b>Contribuisce in modo personale alle attività proposte</b>			
<b>Accettazione dei cambiamenti</b>			

## METODOLOGIE E STRATEGIE DIDATTICHE UTILIZZATE:

Si è adottata una didattica a distanza (DaD) a partire dal 6-03-2020 per emergenza COV-19

## MISURE DISPENSATIVE ADOTTATE

<b>Quelle previste nel PDP</b>	
--------------------------------	--

## CRITERI E MODALITÀ DI VERIFICA E VALUTAZIONE

INDICATORI		
<ul style="list-style-type: none"> <li>▪ Interazione con l'alunno e famiglia</li> <li>▪ Partecipazione alle attività DaD</li> <li>▪ Impegno nelle attività (collaborazione alle attività proposte)</li> <li>▪ Coerenza (puntualità nella consegna dei materiali o dei lavori assegnati)</li> <li>▪ Completezza del lavoro svolto</li> </ul>		
<b>D E S C R I T T O R I</b>	<b>5</b>	<b>Selettivo - Occasionale – Nessun invio – Incompleto – Non Adeguato - Assente</b>
	<b>6</b>	<b>Abbastanza completo – Essenziale – Apporto personale non sempre adeguato – Sufficientemente adeguato e preciso – Saltuario ma con recupero delle consegne precedenti</b>
	<b>7/8</b>	<b>Completo/adeguato Apporto personale nel complesso adeguato all'attività - Abbastanza preciso, ordinato e puntuale</b>
	<b>9/10</b>	<b>Apprezzabile, approfondito – Apporto personale alle attività – Ordinato e preciso - Puntuale</b>

## RAPPORTI CON LA FAMIGLIA

<b>I rapporti con la famiglia sono stati:</b>	<ul style="list-style-type: none"> <li>▪ Soddisfacenti</li> <li>▪ Difficoltà di comunicazione</li> <li>▪ Assenti</li> </ul>
---	---

## GRIGLIA DI VALUTAZIONE PER ALUNNI CON BES (PDP – PEP)

INDICATORI	DESCRITTORI			
	Mediocre 5	Sufficiente 6	Buono 7/8	Ottimo 9-10
<b>Interazione con alunno e famiglia</b>				
<b>Partecipazione alle attività DaD</b>				
<b>Impegno nelle attività (collaborazione alle attività proposte)</b>				
<b>Coerenza (puntualità nella consegna dei materiali o dei lavori assegnati.</b>				
<b>Completezza del lavoro svolto</b>				
	<b>/10</b>			

Nella DaD è possibile anche rilevare e valutare quelle competenze, come l'impegno nella partecipazione alle attività, la capacità di socializzare e di mettersi in relazione con gli altri, la creatività nell'esecuzione di compiti, l'empatia e l'interesse per lo studio, che nella didattica in presenza non sempre si evidenziano.

Con riferimento alle esigenze di **inclusività** ed alla particolare attenzione per gli alunni con bisogni educativi speciali, la DaD consente, più della didattica tradizionale, di offrire loro percorsi curricolari più liberi da vincoli di tempo e di spazio e più compatibili con le esigenze e le disponibilità del singolo. In questi casi, diventa più immediata anche la valutazione dei progressi in riferimento ai PEP e ai PDP.



Ministero dell'Istruzione, dell'Università e della Ricerca



**ISTITUTO COMPRENSIVO STATALE "SAVERIO GATTI"**

Scuola Secondaria di 1° grado – Scuola Primaria – Scuola dell'Infanzia

Via G. Amendola n. 53 Lamezia Terme – Tel./Fax 0698.462500-

[www.icsgatti-lameziaterme.gov.it](http://www.icsgatti-lameziaterme.gov.it) e-mail: [czic84400q@istruzione.it](mailto:czic84400q@istruzione.it) [czic84400q@pec.istruzione.it](mailto:czic84400q@pec.istruzione.it)

- Cod.mecc. CZIC84400Q – C.F. 92002540794

**A.S. 2019/2020**

**GRIGLIA PER ALUNNI CON BES**

**PER I QUALI E' STATO REDATTO UN PEI**

Nella DaD è possibile rilevare e valutare quelle competenze, come l'impegno nella partecipazione alle attività, la capacità di socializzare e di mettersi in relazione con gli altri, la creatività nell'esecuzione di compiti, l'empatia e l'interesse per lo studio, che nella didattica in presenza non sempre si evidenziano.

Con riferimento alle esigenze di **inclusività** ed alla particolare attenzione per gli alunni con bisogni educativi speciali, la DaD consente, più della didattica tradizionale, di offrire loro percorsi curricolari più liberi da vincoli di tempo e di spazio e più compatibili con le esigenze e le disponibilità del singolo. In questi casi, diventa più immediata anche la valutazione dei progressi in riferimento ai PEI.

<b>ALUNNO</b>	<b>ORDINE DI SCUOLA</b>	<b>CLASSE e SEZIONE</b>	<b>PLESSO</b>

## CRITERI E MODALITÀ DI VERIFICA E VALUTAZIONE

<b>INDICATORI:</b>		
<ul style="list-style-type: none"> <li>▪ <b>Interazione con l'alunno e famiglia</b></li> <li>▪ <b>Partecipazione alle attività DaD</b></li> <li>▪ <b>Impegno nelle attività (collaborazione alle attività proposte)</b></li> <li>▪ <b>Interagisce con gli adulti tramite video-chiamate</b></li> <li>▪ <b>Coerenza (puntualità nella consegna dei materiali o dei lavori assegnati)</b></li> <li>▪ <b>Completezza del lavoro svolto</b></li> </ul>		
<b>D E S C R I T T O R I</b>	<b>5</b>	<b>Selettivo - Occasionale – Nessun invio – Incompleto – Non Adeguato – Assente</b>
	<b>6</b>	<b>Abbastanza completo – Essenziale – Apporto personale non sempre adeguato – Sufficientemente adeguato e preciso – Saltuario ma con recupero delle consegne precedenti</b>
	<b>8</b>	<b>Completo/adeguato Apporto personale nel complesso adeguato all'attività' – Non sempre ordinato e preciso – Abbastanza puntuale</b>
	<b>9/10</b>	<b>Apprezzabile, approfondito – Apporto personale alle attività – Ordinato e preciso - Puntuale</b>

## RAPPORTI CON LA FAMIGLIA

<b>I rapporti con la famiglia sono stati:</b>	<ul style="list-style-type: none"> <li>▪ <b>Soddisfacenti</b></li> <li>▪ <b>Difficoltà di comunicazione</b></li> <li>▪ <b>Assenti</b></li> </ul>
---	--

**GRIGLIA DI VALUTAZIONE PER ALUNNI CON BES (PEI)**

<b>INDICATORI</b>	<b>Mediocre 5</b>	<b>Sufficiente 6</b>	<b>Buono 8</b>	<b>Ottimo 9-10</b>
<b>Interazione con alunno e famiglia</b>				
<b>Partecipazione alle attività DaD</b>				
<b>Impegno nelle attività (collaborazione alle attività proposte)</b>				
<b>Interagisce con gli adulti tramite videochiamate</b>				
<b>Coerenza (puntualità nella consegna dei materiali o dei lavori assegnati.</b>				
<b>Completezza del lavoro svolto</b>				
	<b>/10</b>			



Ministero dell'Istruzione, dell'Università e della Ricerca



**ISTITUTO COMPRENSIVO STATALE "SAVERIO GATTI"**

Scuola Secondaria di 1° grado – Scuola Primaria – Scuola dell'Infanzia

Via G. Amendola n. 53 Lamezia Terme – Tel./Fax 0698.462500-

[www.icsgatti-lameziaterme.gov.it](http://www.icsgatti-lameziaterme.gov.it) e-mail: [czic84400q@istruzione.it](mailto:czic84400q@istruzione.it) [czic84400q@pec.istruzione.it](mailto:czic84400q@pec.istruzione.it)

- Cod.mecc. CZIC84400Q – C.F. 92002540794

**A.S. 2019/2020**

**RIMODULAZIONE PEP-PEI IN RELAZIONE  
ALLA MODALITA' DIDATTICA A DISTANZA**

*Ai sensi della nota MIUR prot. N. 388 del 17.03.2020, recante indicazioni operative per la Didattica a Distanza, in funzione delle misure di contenimento e gestione dell'emergenza epidemiologica da Covid 19.*

<b>ALUNNO</b>	<b>DOCENTE</b>	<b>CLASSE e SEZIONE</b>	<b>ORDINE DI SCUOLA</b>	<b>PLESSO</b>

Il PEP (Piano Educativo Personalizzato) o PEI (Piano Educativo Individualizzato) (*scegli voce che interessa*) predisposto per l'alunno/a, era stato redatto adottando una programmazione di tipo:

- **Semplificata**, per mezzi, metodi, tempi e strategie ma riconducibili ai programmi ministeriali.
- **Differenziata**, per obiettivi, non riconducibili/riconducibili ai programmi ministeriali dell'art. 13 dell'O.M. n.80 del 9 marzo 1995.

A seguito dell'emergenza mondiale COVID-19 che di fatto ha modificato la modalità di erogazione della didattica, si procede ad una rimodulazione del Piano.

➤ **ANALISI SITUAZIONE DI PARTENZA** dell'alunno in fase di avvio della DaD evidenziando le:

<p style="text-align: center;"><b>CRITICITA'</b></p> <p><b>emerse nell'attuazione della Didattica a Distanza</b> (<i>eventuali difficoltà incontrate nella trasmissione dei materiali, nel passaggio di informazioni, negli strumenti a disposizione dell'alunno e della loro accessibilità, livello di aiuto in ambito familiare</i>).</p>	
<p style="text-align: center;"><b>POTENZIALITA'</b></p> <p><b>emerse nell'attuazione della Didattica a Distanza</b> (<i>elementi positivi che permettono l'adeguato svolgimento delle proposte/attività che l'alunno deve svolgere</i>).</p>	

➤ **CONDIVISIONE**

<p>Condivisione tra docente di sostegno e docenti dell'Interclasse o Classe</p>	
<p>Condivisione tra docente di sostegno e famiglia dell'alunno</p>	



➤ **PER TUTTE LE AREE INTERESSATE DAL PEP/PEI SI ADOTTERANNO I SEGUENTI METODI, STRUMENTI E CONTROLLI DEI PROCESSI DI SVILUPPO**

<p><b>METODOLOGIA</b></p>	
<p><b>TIPOLOGIA DI GESTIONE INTERAZIONE CON L'ALUNNO/A</b></p>	
<p><b>MATERIALI DI STUDIO, PIATTAFORME E CANALI DI COMUNICAZIONE UTILIZZATI.</b></p>	
<p><b>FORME DI PERSONALIZZAZIONE DELLA DIDATTICA</b></p>	
<p><b>VERIFICHE FORMATIVE PER L'ACCERTAMENTO DEGLI OBIETTIVI DI APPRENDIMENTO DEFINITI NEL PEI</b></p>	

<b>INDICATORI DI VALUTAZIONE</b>	
<b>MODALITÀ DI RECUPERO</b>	
<b>MODALITÀ DI CONSOLIDAMENTO E APPROFONDIMENTO</b>	

*Tabella 1*

Il docente fa presente che la compilazione di questo documento risponde alla migliore formula di intervento didattico-educativo in tempo di Coronavirus e conseguente didattica a distanza. Trattandosi di una programmazione con modalità didattica nuova, non suffragata da precedente sperimentazione e che si attua nella sua quotidianità del farsi, pur tenendo conto dell'esperienza acquisita in queste prime settimane di sospensione dell'attività didattica, potrà essere suscettibile di modifiche o adattamenti in corso di svolgimento, anche se esse non siano precedentemente individuate o trascritte. La didattica on-line chiede una duttilità e una disponibilità al riadattamento più veloce e disorganica della didattica in presenza.

Il docente

**Segui le indicazioni per completare la Tabella 1**

➤ **METODOLOGIA:**

Indicare le metodologie che si intendono utilizzare.

Es. Lavori individuali, mappe concettuali, problem solving, tutoring dei docenti.

➤ **TIPOLOGIA DI GESTIONE INTERAZIONE CON L'ALUNNO/A:**

**Indicare le tipologie di interazione**

Es. Video lezioni in modalità sincrona e asincrona, chat, restituzione degli elaborati corretti tramite posta elettronica, classroom, chiamate vocali singole ed gruppo, immagini fotografiche, etc...

**Specificare la frequenza:**

➤ **MATERIALI DI STUDIO, PIATTAFORME E CANALI DI COMUNICAZIONE UTILIZZATI:**

**Indicare attraverso cui può avvenire:**

**1. la partecipazione alle attività**

Es. Libro di testo tradizionale, libro di testo digitale, schede, materiali prodotti dall'insegnante, videolezioni autoprodotte, approfondimenti digitali, videolezioni di altri docenti, materiale multimediale, visione di filmati, documentari, lezioni registrate dalla RAI, YouTube, Treccani ecc.

**2. E utilizzo di canali di comunicazione**

E-mail, materiali didattici del registro elettronico Moodle, WhatsApp, Skype, Telegram, Edmodo, Zoom, WeChat, Weschool, ecc.),

➤ **FORME DI PERSONALIZZAZIONE DELLA DIDATTICA:**

Indicare le modalità di raccordo individuate come funzionali per garantire la coerenza dell'intervento educativo con l'azione didattica dei docenti dell' Interclasse o del C.d.C.

Segnalazione di eventuali problematiche:

➤ **VERIFICHE FORMATIVE PER L'ACCERTAMENTO DEGLI OBIETTIVI DI APPRENDIMENTO DEFINITI NEL PEI:**

**Tipologia di verifica:**

- Restituzione degli elaborati corretti (a risposta aperta, quiz, realizzazione di info grafiche etc...), colloqui via Meet, Skype o altro canale di comunicazione (specificare).
- Valutazione attraverso, votazione numerica, giudizio e/o commento

➤ **INDICATORI DI VALUTAZIONE:**

**Indicare:**

- livello di interazione, partecipazione e impegno

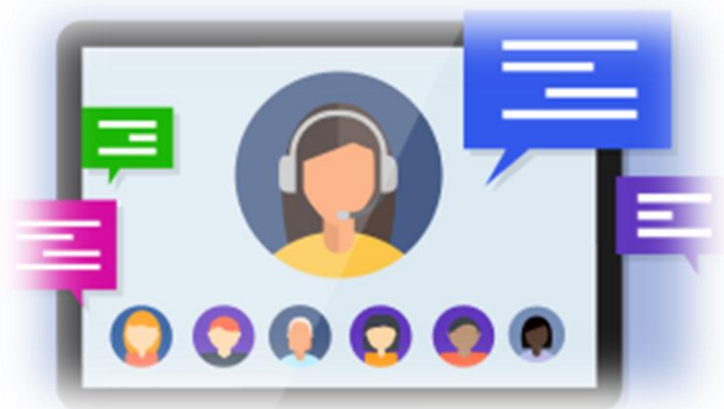
➤ **MODALITÀ DI RECUPERO:**

Es. Incoraggiamento e gratificazione per ogni risultato positivo. Apprendimento individualizzato. Controllo sistematico del lavoro svolto e restituzione. Semplificazione dei contenuti e frequenti ritorni sugli stessi.

Strumenti didattici: libri di testo tradizionali e digitali, brani semplificati, schede linguistiche, dizionari on line, giochi didattici, video lezioni.

➤ **MODALITÀ DI CONSOLIDAMENTO E APPROFONDIMENTO:**

Analisi partecipata degli elaborati, rilettura delle attività svolte, riproposizione dei contenuti affrontati attraverso linguaggi multimediali.



Anno scolastico 2019/2020



Ministero dell'Istruzione, dell'Università e della Ricerca

**ISTITUTO COMPRENSIVO STATALE**

**“SAVERIO GATTI”**

Scuola Secondaria di 1° grado – Scuola Primaria – Scuola dell'Infanzia

Via G. Amendola n. 53 Lamezia Terme – Tel./Fax 0698.462500

e-mail: [czic84400q@istruzione.it](mailto:czic84400q@istruzione.it) – [czic84400q@pec.istruzione.it](mailto:czic84400q@pec.istruzione.it) - Cod.mecc.

CZIC84400Q – C.F. 92002540794



**SCUOLA SECONDARIA DI I° GRADO, Anno scolastico 2019-2020**  
**GRIGLIA VALUTAZIONE DELLA DISCUSSIONE DELL'ELABORATO**

INDICATORI	DESCRITTORI	PUNTEGGIO
<b>Originalità dei contenuti</b>	Pienamente originale	5
	Abbastanza originale	4
	Sufficientemente originale	3
	Poco originale	2
	Non originale	1
<b>Coerenza con l'argomento assegnato</b>	Pienamente coerente	5
	Abbastanza coerente	4
	Sufficientemente coerente	3
	Poco coerente	2
	Non coerente	1
<b>Chiarezza espositiva</b>	Fluida, chiara, corretta e lessico ricco	5
	Chiara, corretta e lessico appropriato	4
	Semplice ed efficace e lessico corretto	3
	Semplice e comprensibile	2
	Incerta, poco chiara e impropria nel lessico	1
<b>Capacità di argomentazione,risoluzione problemi,di pensiero critico e riflessione</b>	Ottima	5
	Buona	4
	Sufficiente	3
	Modesta	2
	Insufficiente	1

Legenda:

Il voto scaturisce dalla somma dei punteggi attribuiti alle quattro voci (max. 20 punti), dividendo successivamente per 2 (voto in decimi)	<b>Somma:</b> ____ / 20
	<b>Voto:</b> ____ /10(= <i>Somma diviso 2</i> )

NB.voti inferiori o uguali a 4 corrispondono a voto 4



**GRIGLIA DI VALUTAZIONE ELABORATO**  
 Art.6 e Art. 2 comma 3 O.M. 9 del 16/05/2020  
 Scuola secondaria di 1°grado a.s. 2019/20

ALUNNO COGNOME NOME	TIPOLOGIA ELABORATO	DATA DELLA PRESENTAZIONE
	<input type="checkbox"/> Testo scritto <input type="checkbox"/> Mappa o insieme di mappe <input type="checkbox"/> Filmato <input type="checkbox"/> Produzione artistica <input type="checkbox"/> Produzione tecnico-pratica <input type="checkbox"/> Produzione strumentale	

INDICATORE	DESCRITTORE	Valutazione
COERENZA CON LA TEMATICA ASSEGNATA	L'elaborato è pienamente coerente con la tematica assegnata.	10 (dieci)
	L'elaborato è adeguatamente coerente con la tematica.	9 (nove)
	L'elaborato è coerente con la tematica assegnata.	8 (otto)
	L'elaborato è complessivamente coerente con la tematica assegnata.	7 (sette)
	L'elaborato è sufficientemente coerente con la tematica assegnata.	6 (sei)
	L'elaborato non è coerente con la tematica assegnata.	5 (cinque)

Il Consiglio di classe



**GRIGLIA DI VALUTAZIONE COLLOQUIO**  
 Art.6 e Art. 2 comma 3 O.M. 9 del 16/05/2020  
 Scuola secondaria di 1° grado a.s. 2019/20

ALUNNO COGNOME NOME	TIPOLOGIA ELABORATO	DATA DEL COLLOQUIO	MODALITÀ DI SVOLGIMENTO DEL COLLOQUIO
	<input type="checkbox"/> Testo scritto <input type="checkbox"/> Mappa o insieme di mappe <input type="checkbox"/> Filmato <input type="checkbox"/> Produzione artistica <input type="checkbox"/> Produzione tecnico-pratica <input type="checkbox"/> Produzione strumentale		Modalità sincrona su piattaforma

INDICATORE	DESCRITTORE	Valutazione
CHIAREZZA ESPOSITIVA	L'alunno/a ha presentato l'elaborato in modo chiaro, evidenziando piena sicurezza e autonomia nell'esposizione dei contenuti delle singole parti di cui lo stesso si compone.	10 (dieci)
	L'alunno/a ha presentato l'elaborato in modo chiaro, evidenziando sicurezza e autonomia nell'esposizione dei contenuti delle singole parti di cui lo stesso si compone	9 (nove)
	L'alunno/a ha presentato l'elaborato complessivamente in modo chiaro, ma non sempre si è orientato nell'esposizione dei contenuti delle singole parti di cui lo stesso si compone	8 (otto)
	L'alunno/a ha presentato solo globalmente l'elaborato, l'esposizione delle singole parti di cui esso si compone risulta frammentaria.	7 (sette)
	L'alunno/a ha presentato l'elaborato in modo globale, evidenziando significative criticità nell'esposizione delle singole parti di cui esso si compone.	6 (sei)
	L'alunno/a non è stato in grado di presentare l'elaborato in modo sufficientemente chiaro; ha evidenziato significative incertezze espressive e criticità diffuse.	5 (cinque)



**GRIGLIA DI VALUTAZIONE COLLOQUIO**  
**CANDIDATO PRIVATISTA**  
 Art.6 O.M. 9 del 16/05/2020  
 Scuola secondaria di 1°grado a.s. 2019/20

ALUNNO COGNOME NOME	TIPOLOGIA ELABORATO	DATA DELLA PRESENTAZIONE
	<input type="checkbox"/> Testo scritto <input type="checkbox"/> Mappa o insieme di mappe <input type="checkbox"/> Filmato <input type="checkbox"/> Produzione artistica <input type="checkbox"/> Produzione tecnico-pratica <input type="checkbox"/> Produzione strumentale	

INDICATORE	DESCRITTORE	Valutazione
<b>COERENZA CON LA TEMATICA ASSEGNATA</b>	L'elaborato prodotto dal candidato è pienamente coerente con la tematica assegnata. Le parti di cui si compone sono ampiamente sviluppate e organizzate..	10 (dieci)
	L'elaborato prodotto dal candidato è coerente con la tematica assegnata. Le parti di cui si compone risultano adeguatamente sviluppate e organizzate.	9 (nove)
	L'elaborato prodotto dal candidato è coerente con la tematica assegnata. Le parti di cui si compone risultano sviluppate e organizzate..	8 (otto)
	L'elaborato prodotto dal candidato è complessivamente coerente con la tematica assegnata. Le parti di cui si compone, sia pure organizzate, non risultano del tutto sviluppate.	7 (sette)
	L'elaborato prodotto dal candidato è sufficientemente coerente con la tematica assegnata. Le parti di cui si compone non risultano sviluppate e organizzate in modo sommario	6 (sei)
	L'elaborato prodotto dal candidato non è coerente con la tematica assegnata, non è ben sviluppato e risulta mancante di parti essenziali.	5 (cinque)



ORIGINALITA	L'elaborato prodotto dal candidato risulta molto originale nella scelta dei contenuti , nella presentazione e nell'organizzazione	10 (dieci)
	L'elaborato prodotto dal candidato risulta originale nella scelta dei contenuti nella presentazione e organizzazione	9 (nove)
	L'elaborato prodotto dal candidato risulta originale nella scelta dei contenuti ma non tutte le parti che lo compongono sono presentate e organizzate con originalità.	8 (otto)
	L'elaborato prodotto dal candidato risulta complessivamente originale nella scelta dei contenuti ma non altrettanto nella presentazione organizzazione.	7 (sette)
	L'elaborato prodotto dal candidato risulta scarsamente originale nella scelta dei contenuti ,nella presentazione e organizzazione	6 (sei)
	L'elaborato non risulta originale nella scelta dei contenuti ,nella presentazione e organizzazione.	5 (cinque)

Il Consiglio di classe



**GRIGLIA DI VALUTAZIONE COLLOQUIO**  
**CANDIDATO PRIVATISTA**  
 Art.6 O.M. 9 del 16/05/2020  
 Scuola secondaria di 1°grado a.s. 2019/20

ALUNNO COGNOME NOME	TIPOLOGIA ELABORATO	DATA DEL COLLOQUIO	MODALITÀ DI SVOLGIMENTO DEL COLLOQUIO
	<input type="checkbox"/> Testo scritto <input type="checkbox"/> Mappa o insieme di mappe <input type="checkbox"/> Filmato <input type="checkbox"/> Produzione artistica <input type="checkbox"/> Produzione tecnico-pratica <input type="checkbox"/> Produzione strumentale		Modalità sincrona su piattaforma SKYPE

INDICATORE	DESCRITTORE	Valutazione
CHIAREZZA ESPOSITIVA	Il candidato ha presentato l'elaborato in modo chiaro, con adeguata proprietà lessicale. Ha evidenziato piena sicurezza nell'esposizione dei contenuti e elevata capacità di raccordarli.	10 (dieci)
	Il candidato ha presentato l'elaborato in modo chiaro, con adeguata proprietà lessicale. Ha evidenziato sicurezza nell'esposizione dei contenuti e a capacità di raccordarli .	9 (nove)
	Il candidato ha presentato l'elaborato in modo chiaro, con adeguata proprietà lessicale. Ha evidenziato sicurezza nell'esposizione dei contenuti ma la capacità di raccordarli non è stata sempre puntuale.	8 (otto)
	Il candidato ha presentato l'elaborato in modo chiaro, con discreta proprietà lessicale ma non ha evidenziato adeguata sicurezza e capacità di raccordarne i contenuti.	7 (sette)
	Il candidato ha presentato l'elaborato in modo sufficientemente chiaro ma con qualche difficoltà espressiva e scarsa capacità di raccordarne i contenuti	6 (sei)
	Il candidato non ha presentato l'elaborato in modo sufficientemente chiaro; ha evidenziato incertezze espressive e del tutto assente è stata la capacità di raccordarne i contenuti.	5 (cinque)

Il Consiglio di classe